



Transporta e desvia materiais de difícil manejo

O Switch Receiver da Dynamic Air desvia materiais de um transporte linear para uma moega ou silo. Graças ao seu desenho de fluxo pleno o Switch Receiver pode lidar até mesmo com materiais coesivos, abrasivos e de difícil manejo. O Switch Receiver oferece limpeza total, prevenindo a contaminação entre os materiais transportados.

Projeto reforçado, compacto e de baixa manutenção

O Switch Receiver possui poucas partes móveis e é projetado para uma manutenção mínima. Quando é necessária a substituição de peças desgastadas a tampa superior do Switch Receiver pode ser removida facilmente garantindo acesso sem a necessidade de levantar ou mover a unidade da moega ou silo. Os selos infláveis são tolerantes ao pó e resistentes ao acúmulo de material. Eles não demandam lubrificação e, se danificados, podem ser facilmente substituídos.

Características

- Desenho de fluxo pleno
- Limpeza total
- Reforçado, construção resistente ao pó
- Posicionamento preciso
- Baixa manutenção
- Operação silenciosa
- Tampa superior de acesso
- Elétrica e pneumática pre-ligada

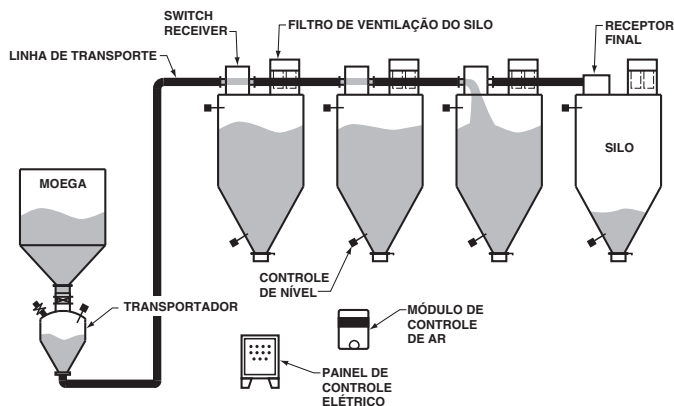
Opções

- 2", 3", 4", 5", 6", 8" e 10"
- Revestimento cerâmico
- Aço inoxidável
- Construção para padrão alimentício

Pivô fixo garante o posicionamento preciso

O posicionamento exato do Switch Receiver é importante, especialmente no manejo de materiais frágeis ou abrasivos. O posicionamento preciso é obtido através de um pivô fixo com paradas mecânicas ajustáveis. Na posição "passagem" o material flui suavemente, sem bordas ou cantos que impeçam o fluxo. Na posição "moega" o defletor curvado desvia o fluxo para a moega ou silo abaixo. Este fluxo suave reduz o desgaste causado por materiais abrasivos e minimiza a degradação de materiais frágeis.

Aplicação Típica



O Switch Receiver transporta:

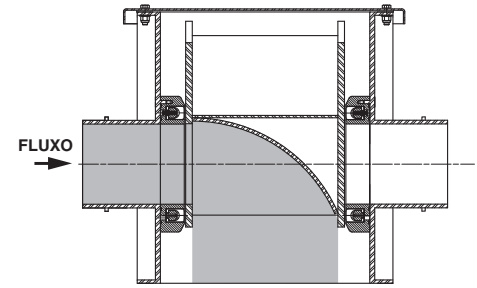
- | | | |
|--------------------|-----------------------|----------------------|
| ■ Açúcar | ■ Bentonita | ■ Dolomita |
| ■ Alumina | ■ Bórax | ■ Feldspato |
| ■ Areia de Sílica | ■ Cal | ■ Fluoreto de Cálcio |
| ■ Argila | ■ Carbonato de Cálcio | ■ Quartzo |
| ■ Argila de Caulim | ■ Carvão Fino | ■ Sal |
| ■ Barita | ■ Cimento | ■ Sulfato de Sódio |
| ■ Barrilha Leve | ■ Cinza de Soda | ■ Talco |
| ■ Bauxita | ■ Contas de Vidro | ■ E outros |

Como funciona o Switch Receiver

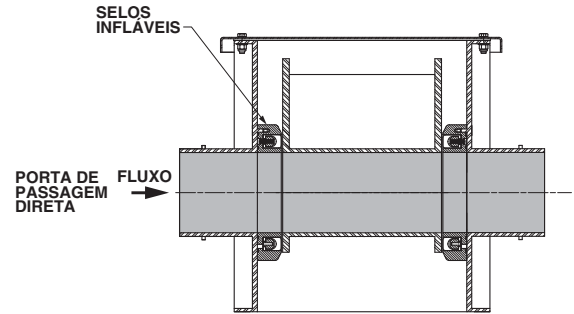
Cada Switch Receiver fica permanentemente posicionado sobre o silo ou moega como parte da linha de transporte. Quando o Switch Receiver está na Posição 1, um resistente defletor curvado desvia o material transportado para dentro de silo ou moega abaixo.

Ao mudar da carga da moega (Posição 1) para a posição (2) passagem, os selos infláveis desinflam para permitir o giro do defletor, alinhando a porta de passagem direta precisamente com a linha de transporte. Os selos infláveis são novamente pressurizados selando perfeitamente a passagem durante o transporte.

O Switch Receiver pode ser reposicionado entre os ciclos. Quando o operador de ar está energizado ele posiciona o defletor curvado sobre o pivô fixo com paradas mecânicas ajustáveis para um posicionamento preciso. Os selos infláveis oferecem uma vedação perfeita em ambas as posições impedindo vazamentos e contaminação cruzada. Os resíduos de material caem na moega abaixo, assim nenhuma sobra de material permanece depois do transporte.

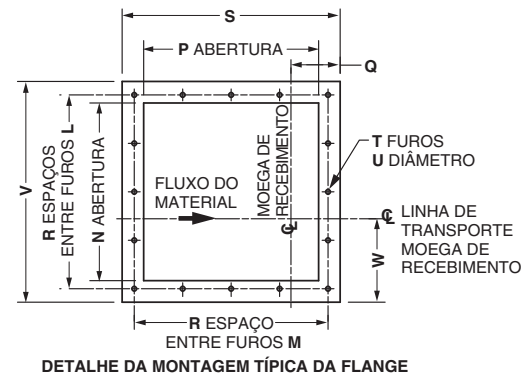
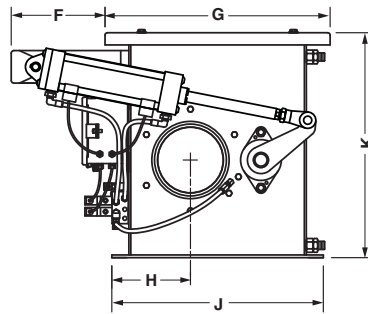
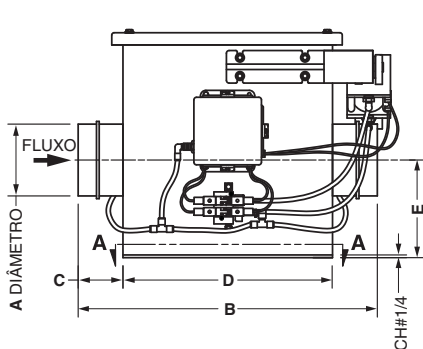


POSIÇÃO 1 (MOEGA OU DESVIADA)



POSIÇÃO 2 (PASSAGEM)

Dimensões e especificações



DETALHE DA MONTAGEM TÍPICA DA FLANGE

TAM.	DIMENSÕES – POLEGADAS (MILÍMETROS)																				
	A	B	C	D	E	F	G	H	J	K	L	M	N	P	Q	R	S	T	U	V	W
2"	2.38 (60)	27.56 (700)	4.12 (105)	19.31 (490)	9.00 (229)	8.69 (221)	20.75 (527)	7.25 (184)	19.50 (495)	20.75 (527)	4.50 (114)	4.50 (114)	16.50 (419)	16.25 (413)	4.50 (114)	4	20.25 (514)	16	0.44 (11)	20.50 (521)	7.75 (197)
3"	3.50 (89)	27.56 (700)	4.12 (105)	19.31 (490)	9.00 (229)	8.69 (221)	20.75 (527)	7.25 (184)	19.50 (495)	20.75 (527)	4.50 (114)	4.50 (114)	16.50 (419)	16.25 (413)	4.50 (114)	4	20.25 (514)	16	0.44 (11)	20.50 (521)	7.75 (197)
4"	4.50 (114)	27.56 (700)	4.12 (105)	19.31 (490)	9.00 (229)	8.69 (221)	20.75 (527)	7.25 (184)	19.50 (495)	20.75 (527)	4.50 (114)	4.50 (114)	16.50 (419)	16.25 (413)	4.50 (114)	4	20.25 (514)	16	0.44 (11)	20.50 (521)	7.75 (197)
5"	5.56 (141)	27.56 (700)	4.12 (105)	19.31 (490)	9.00 (229)	8.69 (221)	20.75 (527)	7.25 (184)	19.50 (495)	20.75 (527)	4.50 (114)	4.50 (114)	16.50 (419)	16.25 (413)	4.50 (114)	4	20.25 (514)	16	0.44 (11)	20.50 (521)	7.75 (197)
6"	6.62 (168)	30.56 (776)	4.12 (105)	19.31 (490)	9.00 (229)	8.69 (221)	20.75 (527)	7.25 (184)	19.50 (495)	20.75 (527)	4.50 (114)	4.50 (114)	16.50 (419)	16.25 (413)	4.50 (114)	4	20.25 (514)	16	0.44 (11)	20.50 (521)	7.75 (197)
8"	8.62 (219)	42.00 (1067)	7.50 (191)	27.00 (686)	12.50 (318)	N/A	30.50 (775)	10.50 (267)	30.00 (762)	30.75 (781)	4.75 (121)	4.25 (108)	26.00 (660)	23.00 (584)	5.00 (127)	6	27.00 (686)	24	0.56 (14)	30.00 (762)	10.50 (267)
10"	10.75 (273)	42.00 (1067)	7.50 (191)	27.00 (686)	12.50 (318)	N/A	30.50 (775)	10.50 (267)	30.00 (762)	30.75 (781)	4.75 (121)	4.25 (108)	26.00 (660)	23.00 (584)	5.00 (127)	6	27.00 (686)	24	0.56 (14)	30.00 (762)	10.50 (267)

Especificações sujeitas a alterações sem aviso prévio.

Bulletin 921-4-BR

© 2009, Dynamic Air Inc.

DYNAMIC AIR[®]
Conveying Systems

Corporate Headquarters - St. Paul, MN USA

Dynamic Air Ltda.

Av. Mathias Lopes, 5821

12960-000 – Nazaré Paulista – SP – Brasil

Tel.: +55 11 4597-8000 Fax: +55 11 4597-8001

E-mail: dynamicair@dynamicair.com.br

www.dynamicair.com