



Dévie un écoulement de pulvérulent

L'Aiguillage à 15 Degrés est disponible à 2 ou à 3 voies. Sa conception à passage intégral autorise un écoulement de produit sans restriction pour minimiser la dégradation du produit et les pertes de charge, afin de rendre le transport plus facile et moins coûteux en énergie. Des produits cohésifs, difficiles à manutentionner ou fragiles, peuvent être transportés avec de meilleurs résultats. Sa conception unique permet de placer l'aiguillage dans n'importe quelle position et de tolérer des produits très fins et non-abrasifs, ou grossiers et abrasifs.

Différents modèles disponibles

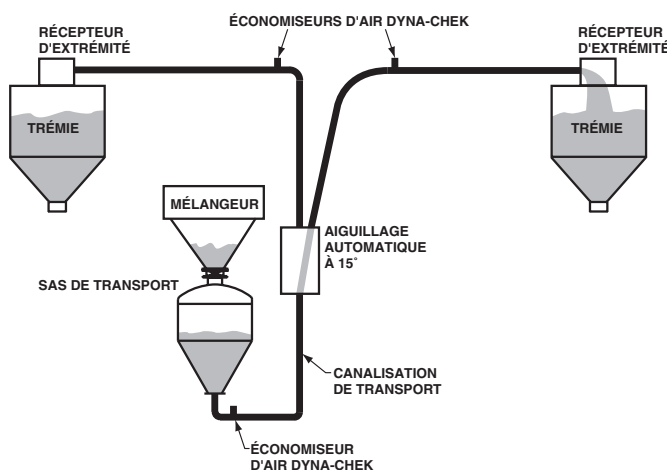
L'aiguillage à 15 degrés est conçu pour des pressions de service allant jusqu'à 6,9 bars relatifs. Le tube pivotant est disponible dans plusieurs variantes: 1) Résistant à l'abrasion; 2) Non-résistant à l'abrasion; et 3) Alimentaire. Les parties mobiles sont dans un caisson complètement fermé pour un fonctionnement plus sûr et plus propre.

La conception unique de l'aiguillage lui permet d'être placé n'importe où, et de tolérer des produits très fins et non-abrasifs, ou grossiers et abrasifs. Les joints gonflables sont très fiables et très tolérants aux produits fins ou grossiers.

Caractéristiques

- Complètement automatique
- Passage intégral
- Cadre pour usage sévère
- Fonctionnement silencieux et en douceur
- Indicateurs de position en standard
- Éprouvé à 6,9 bars relatifs
- Protégé contre les intempéries

Application Typique



Aiguillage Automatique à 15° pour transporter :

- | | | |
|------------------------|------------------|---------------------|
| ■ Alumine | ■ Chaux | ■ Résine de PVC |
| ■ Baryte | ■ Ciment | ■ Sable de silice |
| ■ Bauxite | ■ Farine | ■ Soude fine |
| ■ Bentonite | ■ Feldspath | ■ Sucre |
| ■ Billes d'argile | ■ Fluorine | ■ Sulfate de sodium |
| ■ Borax | ■ Gypse | ■ Talc |
| ■ Carbonate de calcium | ■ Kaolin | ■ Et bien d'autres |
| ■ Cendre volante | ■ Oxyde de fer | |
| ■ Charbon fin | ■ Poudre de lait | |
| | ■ Quartz | |

Comment fonctionne l'Aiguillage Automatique à 15°

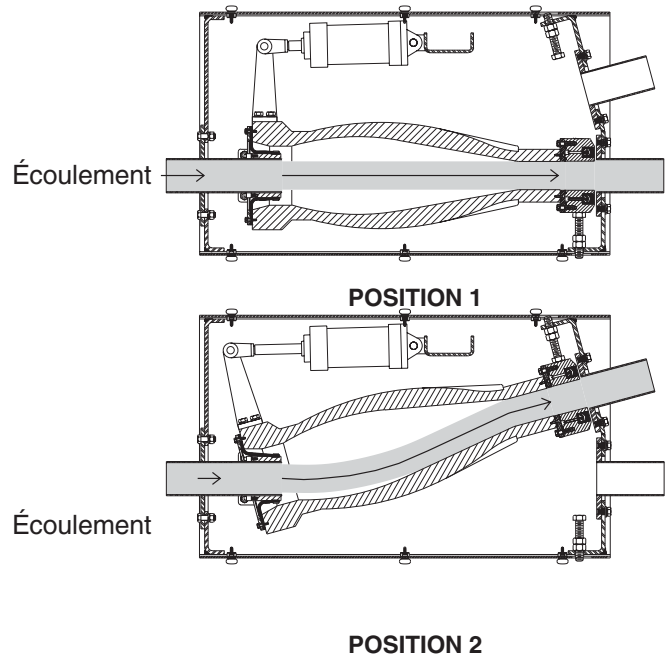
Un tube pivotant est monté sur deux paliers et actionné par un vérin pneumatique qui permet au tube de se déplacer automatiquement vers toute position désirée. Des butées réglables avec des indicateurs de position pour chaque mouvement donnent un positionnement précis ainsi qu'un contrôle automatique. À l'entrée du tube pivotant, une membrane en élastomère fournit un joint souple à haute pression créant un confinement étanche à la pression. À la sortie, un joint gonflable assure une étanchéité par pression fiable pendant le cycle de transport. Le joint gonflable est dégonflé pour déplacer le tube pivotant, puis est regonflé quand celui-ci est dans sa position exacte.

Options

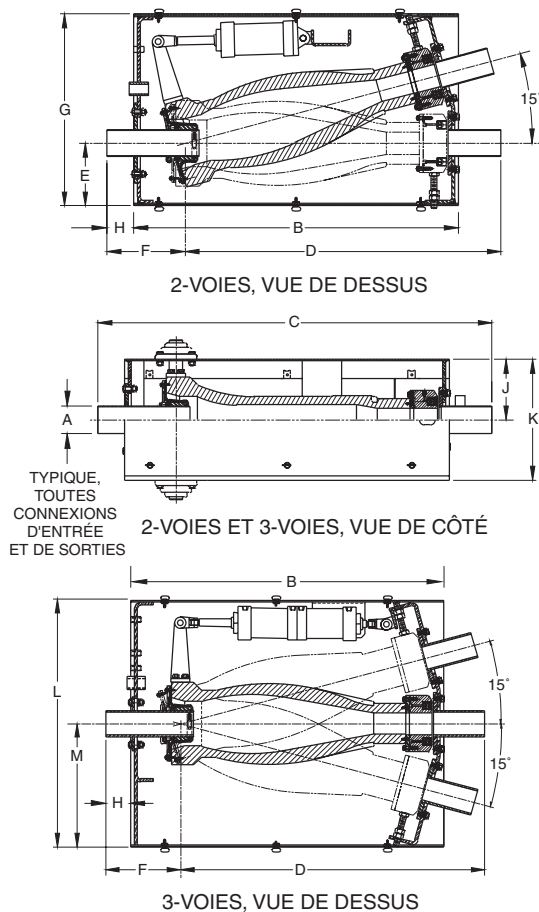
- Fabrication inox
- Fabrication alimentaire
- Fabrication pour abrasifs

Alimentations

Air: 1/2" NPT, 90 à 100 PSIG (6,2 à 6,9 bars eff.
Électricité: 110/120 V AC, 50/60 Hz



Dimensions et caractéristiques



DN	MODÈLE					
	2" 50 mm	3" 80 mm	4" 100 mm	5" 125 mm	6" 150 mm	8" 200 mm
A	2,38" 60mm	3,50" 89mm	4,50" 114mm	5,56" 141mm	6,63" 168mm	8,63" 219mm
B	41,75" 1060mm	41,75" 1060mm	41,75" 1060mm	45,50" 1156mm	45,50" 1156mm	76,13" 1934mm
C	50,75" 1289mm	50,75" 1289mm	50,75" 1289mm	57,00" 1448mm	57,00" 1448mm	84,38" 2143mm
D	40,75" 1035mm	40,75" 1035mm	40,75" 1035mm	45,50" 1156mm	45,50" 1156mm	69,75" 1772mm
E	8,00" 203mm	8,00" 203mm	8,00" 203mm	9,13" 232mm	9,13" 232mm	13,00" 330mm
F	10,00" 254mm	10,00" 254mm	10,00" 254mm	11,50" 292mm	11,50" 292mm	14,63" 371mm
G	24,50" 622mm	24,50" 622mm	24,50" 622mm	27,63" 702mm	27,63" 702mm	38,75" 984mm
H	3,38" 86mm	3,38" 86mm	3,38" 86mm	4,50" 114mm	4,50" 114mm	4,50" 114mm
J	7,81" 198mm	7,81" 198mm	7,81" 198mm	10,50" 267mm	10,50" 267mm	13,00" 330mm
K	15,63" 397mm	15,63" 397mm	15,63" 397mm	21,00" 533mm	21,00" 533mm	26,00" 660mm
L	33,00" 838mm	33,00" 838mm	33,00" 838mm	39,00" 991mm	39,00" 991mm	52,50" 1334mm
M	16,50" 419mm	16,50" 419mm	16,50" 419mm	18,50" 470mm	18,50" 470mm	25,75" 645mm
MODÈLE	POIDS APPROXIMATIFS					
2 Voies	540 lbs (245 kg)	560 lbs (254 kg)	580 lbs (263 kg)	630 lbs (286 kg)	680 lbs (308 kg)	1600 lbs (726 kg)
3 Voies	640 lbs (290 kg)	660 lbs (299 kg)	680 lbs (308 kg)	730 lbs (331 kg)	780 lbs (354 kg)	1750 lbs (794 kg)

Tous les aiguillages sont disponibles en tubes de Schedule 10, Schedule 40 et Schedule 80 sur demande.

Les caractéristiques peuvent être modifiées sans préavis.

Dynamic Air® Conveying Systems est une marque déposée de Dynamic Air Inc., St. Paul, MN, USA.

Bulletin 9642-2-FR (dm) (UK 3/08)

DYNAMIC AIR[®]
Conveying Systems

Siège Social

Dynamic Air Inc., 1125 Willow Lake Blvd., St. Paul, MN 55110-5193, USA
Tél: +1 651 484-2900 • Fax: +1 651 484-7015

Grande-Bretagne

Dynamic Air Ltd., 26 Peverel Drive, Granby, Milton Keynes, MK1 1QZ
Tél: +44 (0)1908 622344 • Fax: +44 (0)1908 646633

www.dynamicair.com