



## Transporta ou alimenta materiais finos e secos

O Dyna-Slide, transportador por gravidade ativado a ar, combina de forma eficiente alta/baixa pressão e a ação da gravidade para fluidizar e transportar muitos materiais secos, granulados e pós.

O projeto de perfil baixo é livre de poeira, sendo perfeito para transferir materiais desde silos, vagões e múltiplas descargas ou para alimentação de moegas mesmo a longas distâncias.

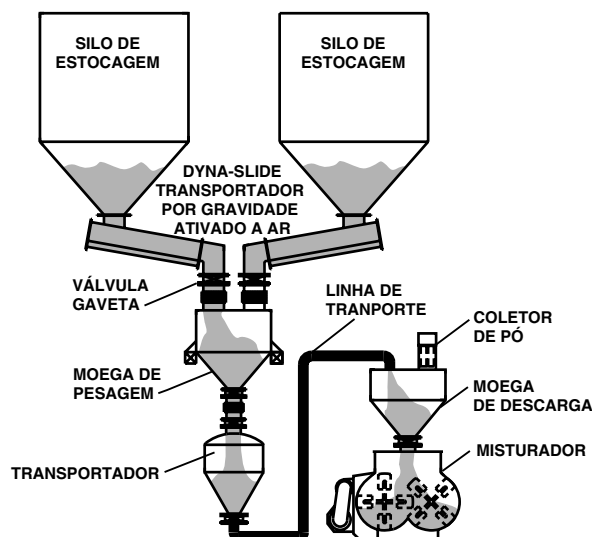
A eficiência energética e a facilidade de instalação do transportador por gravidade ativado a ar, Dyna-Slide, contribuem para uma excelente

relação custo benefício na solução de problemas de transporte. Além disso, é virtualmente livre de manutenção por não possuir partes móveis.

## Características

- Uso de ar de baixa pressão
- Sem peças móveis
- Pouca manutenção
- Instalação simples
- Transporte de pós finos
- Operação silenciosa
- Construção hermética, livre de poeira
- Muito econômico/Baixo consumo de energia

## Aplicação Típica



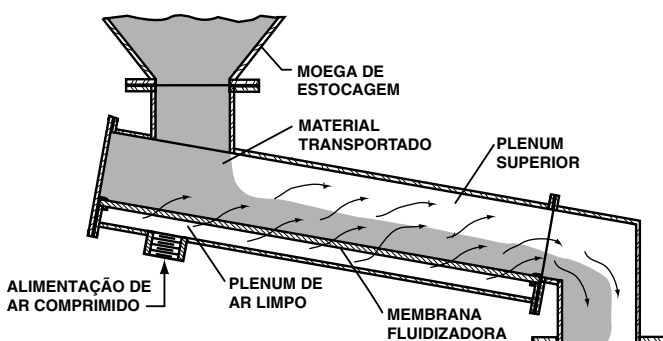
## O Dyna-Slide poderá transportar:

- Açúcar
- Alumina
- Areia de Sílica
- Argila
- Barilha Densa
- Barilha Leve
- Barita
- Bauxita
- Bentonita
- Bórax
- Cálcio
- Carbonato de Cálcio
- Carvão Fino
- Caulim
- Cimento
- Cinza
- Farinha
- Feldspato
- Gipsita
- Leite em Pó
- Óxido de Cálcio
- Óxido de Ferro
- Quartzo
- Resina de PVC
- Sulfato de Sódio
- Talco
- E mais

## Como funciona o Dyna-Slide

As câmaras superiores e inferiores estão separadas por uma membrana fluidizadora. O ar com baixa pressão é introduzido na câmara inferior permeando através dos poros extremamente finos e uniformes da membrana para a câmara superior. O ângulo de inclinação, mais o ar a baixa pressão atuando como lubrificante, reduzem o coeficiente de atrito, aproveitando a gravidade para mover o material no sentido da inclinação, até a distância necessária. Desta forma, um material com um elevado ângulo de repouso pode fluir com água numa inclinação de 10° com excelente eficiência e confiabilidade.

O Dyna-Slide é especialmente indicado para materiais secos com partículas passantes na peneira 50 mesh.



## Características Construtivas

O transportador por gravidade ativado a ar, Dyna-Slide, tem construção hermética em aço carbono ou inoxidável. A membrana fluidizadora é construída em polyester extremamente resistente e tolerante a umidade, oferecendo grande durabilidade.

Dependendo da aplicação pode ser utilizado ar comprimido a alta pressão, sopradores ou ventiladores como fonte de energia.

O Dyna-Slide tem como componentes principais:

- Seção de entrada flangeada
- Seções intermediárias Standard de 3m
- Seção de descarga

Um número indeterminado de seções intermediárias podem ser acopladas entre a entrada e a descarga, para atender qualquer distância de transporte.

Para atender as mais diversas exigências, existem larguras disponíveis de 100 a 1200 mm. As capacidades podem variar de 10 a 1000 m<sup>3</sup>/h.

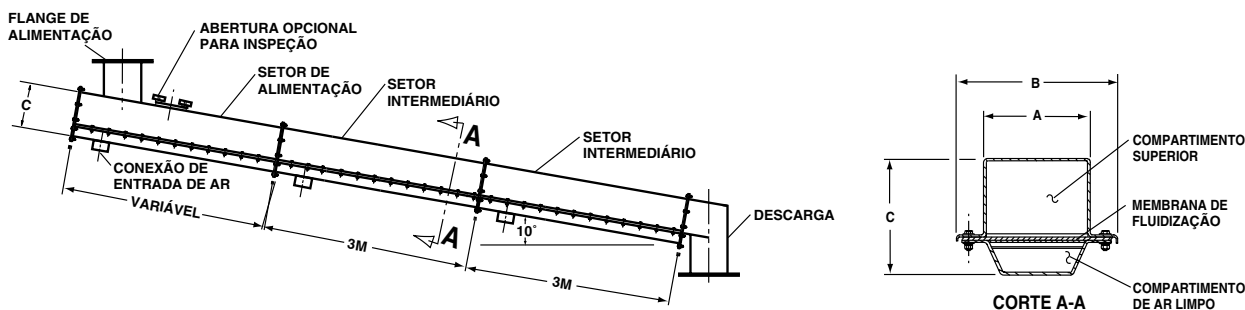
## Opcionais

- Alimentador de capacidade variável
- Válvulas de descarga intermitentes
- Fabricação para alta temperatura
- Fabricação em aço inox
- Construção grau alimentício

## Dimensões e Especificações

Dimensões e Especificações		Tamanho											
		4"	6"	8"	10"	12"	14"	16"	18"	20"	24"	30"	36"
A	Poleg.	4.75	6.88	8.88	11	13	14.25	16.25	18.25	20.25	24.25	30.25	36.25
	Milímetros	121	175	225	279	330	362	413	464	514	616	768	921
B	Poleg.	8.75	10.88	12.88	15	17	18.25	20.25	22.25	24.25	28.25	34.25	40.25
	Milímetros	222	276	327	381	432	464	514	565	616	718	870	1022
C	Poleg.	5.88	7.88	9.88	11.88	13.88	15.88	17.88	19.88	21.88	25.88	31.88	37.88
	Milímetros	149	200	251	302	352	403	454	505	556	657	810	962
Peso	Lb/ft	15	19	24	28	32	36	40	45	49	57	68	80
	Kg/m	7	9	11	13	14	16	18	20	22	26	31	37
Capac.	Ft <sup>3</sup> /h	400	1000	2000	3000	4000	6000	8000	13500	17000	21000	32000	48000
	m <sup>3</sup> /h	11	28	57	85	113	170	227	382	481	595	906	1359

Capacidade, consumo de ar e outras características operacionais devem ser verificadas em teste na Planta Piloto da Dynamic Air com o material a ser transportado.



Especificações sujeitas a alterações sem aviso prévio.

Dynamic Air Conveying Systems e Dyna-Slide são marcas registradas Dynamic Air Inc. em St. Paul, Minnesota, USA.

© 2007, Dynamic Air Inc. • Bulletin 9806-1-BR (dm)

**DYNAMIC AIR**  
Conveying Systems

Corporate Headquarters - St. Paul, MN, USA - [www.dynamicair.com](http://www.dynamicair.com)

Dynamic Air Ltda.

Av. Mathias Lopes, 5821  
12960-000 - Nazaré Paulista - SP - Brasil

Tel: +55 11 4597-8000

Fax: +55 11 4597-8001

E-mail: [dynamicaire@dynamicair.com.br](mailto:dynamicaire@dynamicair.com.br)