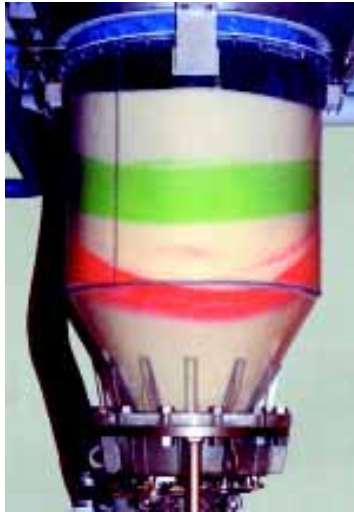
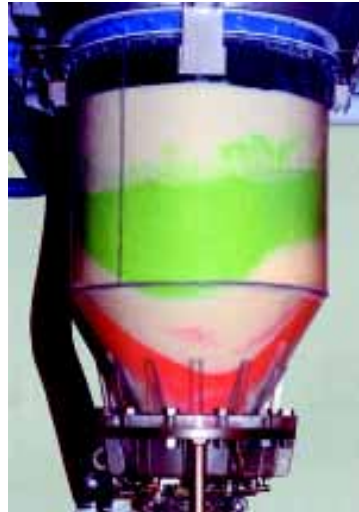


# Schnelles Mischen mit geringer Scherwirkung in 30 Sekunden!



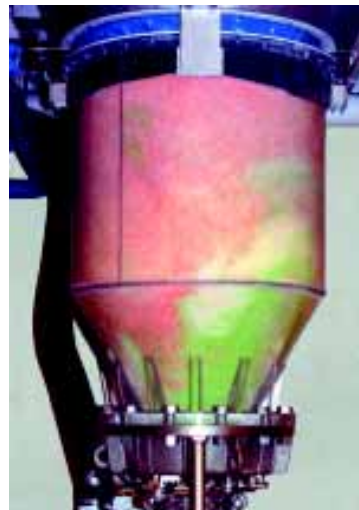
Start



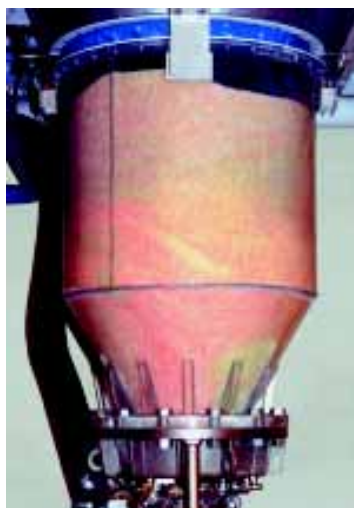
6 sekunden



12 sekunden



18 sekunden



24 sekunden



30 sekunden

## Homogenes Mischen

Der Dynamic Air Blendcon® Luftmischer bewirkt ein Anheben, Umwälzen und Tordieren von trockenen Schüttgütern und führt sie zu einem homogenen Gemisch, unter Verwendung der hohen kinetischen Energie eines üblichen Druckluft-Werknetzes.

## Beliebige Teilchenbewegung

Die Fotoreihe links zeigt wie Materialien unterschiedlicher Farbe und Schüttdichte rasch und einfach gemischt werden. Man sieht wie das Material in der Mitte rasch nach oben gehoben und dort verteilt wird. Gleichzeitig wandert das Material im Bereich der Behälterwandung nach unten, unterstützt durch die Schwerkraft. Bei fortschreitendem Mischvorgang wird die rasche Bewegung der Teilchen beliebig und eine gründliche Mischung ist schnell erreicht.

## Niedriges Energieniveau, Vielseitig

Die plötzliche Impulsfolge von Druckluft kann, hinsichtlich Luftdruck, Luftmenge, Dauer und Frequenz, für eine große Anwendungs-Bandbreite eingestellt werden. Das Ergebnis ist vielfältig; geringe Scherwirkung und Mischen auf niedrigem Energieniveau machen den Blendcon Luftmischer ideal für zerbrechliche und abrasive Materialien.

## Keine bewegten Teile

Da der Blendcon Luftmischer während des Mischvorgangs keine bewegten Teile und nur wenige Schleifteile hat, ergibt sich ein sehr geringer Wartungsaufwand. Auch die glatten Oberflächen des Mixers erleichtern eine Reinigung zwischen Chargen, wodurch verfahrenstechnische Anforderungen wesentlich vereinfacht werden.

## Drei Mischkopf-Größen

Um unterschiedlich große Chargen und verschiedene Anwendungen realisieren zu können, bietet Dynamic Air drei Mischkopf-Größen an, - 10 Düsen, 12 Düsen und 16 Düsen. Sie sind erhältlich in einer großen Vielfalt von Materialausführungen, wie Normalstahl und diverse Niro-Arten. Die Oberflächenqualitäten sind als Normallackierung, Pulverbeschichtung, Vernickelung und poliert für spezielle Anforderungen lieferbar.



10 Düsen – Serie 224



12 Düsen – Serie 378



16 Düsen – Serie 379

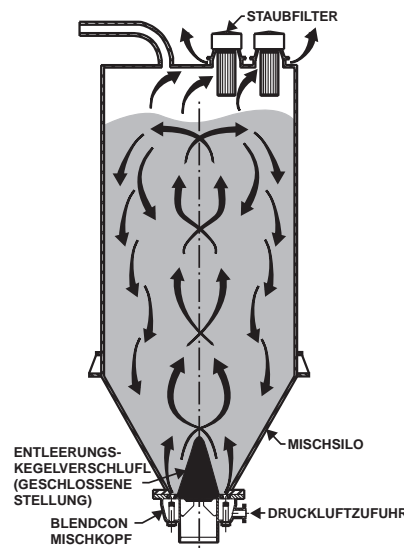
## Lieferbar als Chargen- oder kontinuierlicher Mischer

### Chargen Mischen

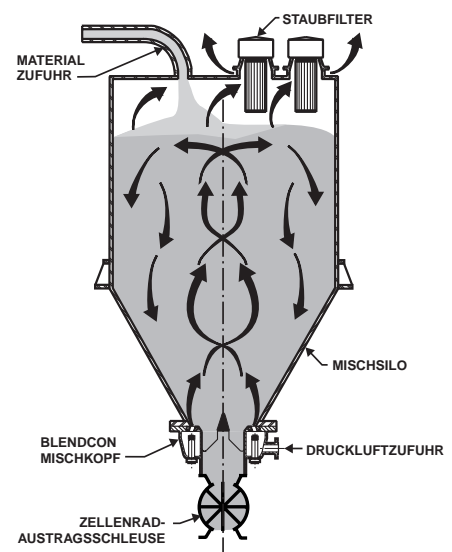
Mit dem Chargen-Typ Blendcon Luftmischer werden die Materialien in getrennten Chargen gemischt und vollständig entleert. Ein besonderer Kegelschluß am Auslaß schützt die Chargen-Integrität bis zum vollständigen Mischen.

### Kontinuierliches Mischen

Beim kontinuierlichen Mischen kann das Material kontinuierlich dem Blendcon Luftmischer zugeführt werden. Gleichzeitig wird das Material gemischt und ausgetragen über eine Zellenradschleuse, oder eine periodisch öffnende Klappe. Während des normalen Mischvorgangs wird der Mischer nie gänzlich entleert.



Chargen Mischen



Kontinuierliches Mischen

Änderungen vorbehalten.

*Dynamic Air Conveying Systems® und Blendcon® sind US eingetragene Markennamen von Dynamic Air Inc., St. Paul, MN USA.*

Gedruckt in den USA • Bulletin 9905-1-de (dm) (UK 3/08)