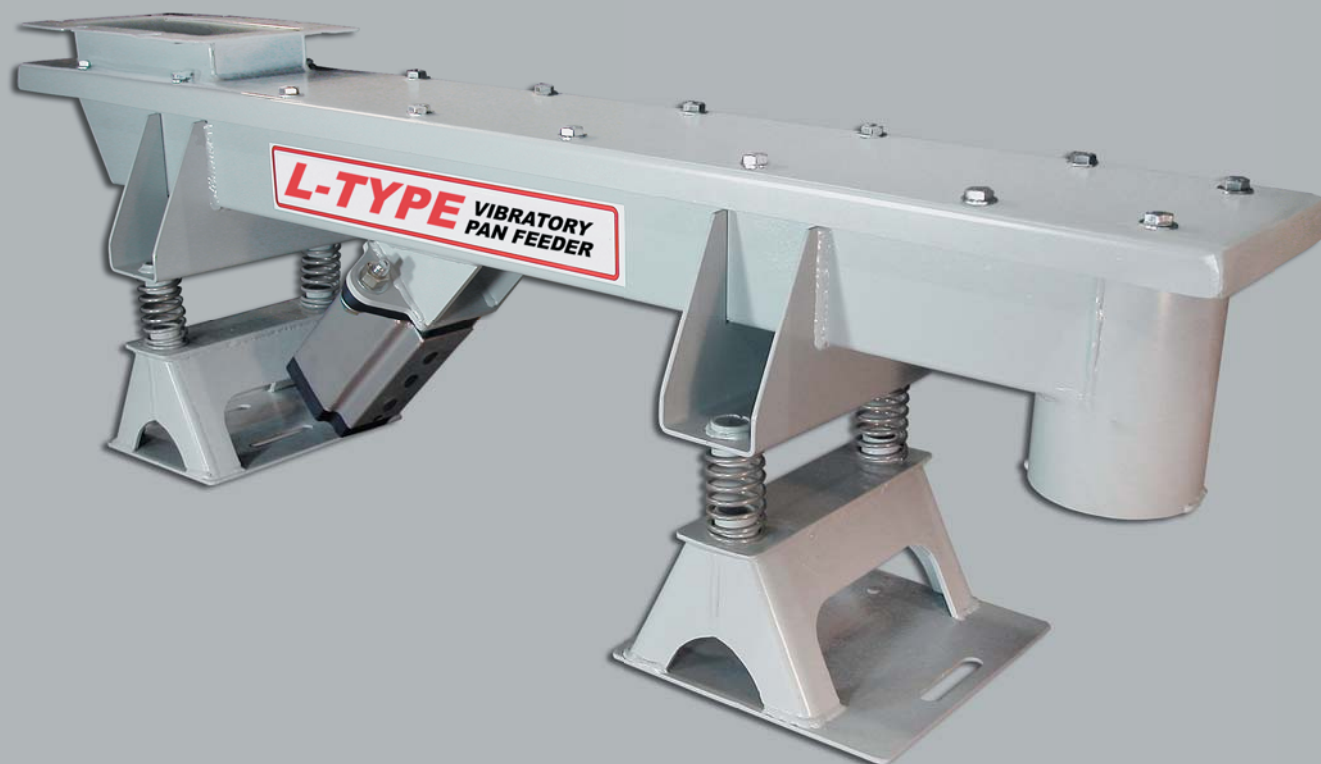


# Alimentador de Calha Vibratório Tipo L



**Força Bruta, Montagem na Base, Operado a Ar,  
Compatibilidade de Velocidade Variável**

O Alimentador de Calha Vibratório pneumático Tipo L é montado na base. Ele tem a capacidade de variar a taxa de fluxo normal na proporção 100 a 1, que o torna ideal para alta precisão de pesagem e dosagem.

Já que é inteiramente pneumático e utiliza pressão e volume de ar para controle, não é necessário motor de arranque ou qualquer controle elétrico de alta tensão, o tornando ideal para ambientes à prova de explosão.

U.S. and Foreign Patents Pending

© 2018 Dynamic Air Inc.

Boletim K110531-T6-BR (dm2)

**DYNAMIC AIR**<sup>®</sup>  
Conveying Systems

**Dynamic Air Ltda.**

Av. Mathias Lopes, 5821  
12960-000 - Nazaré Paulista - SP - Brasil

Tel: +55 11 4597-8000

Email: [dynamicaire@dynamicaire.com.br](mailto:dynamicaire@dynamicaire.com.br)

[www.dynamicaire.com.br](http://www.dynamicaire.com.br)